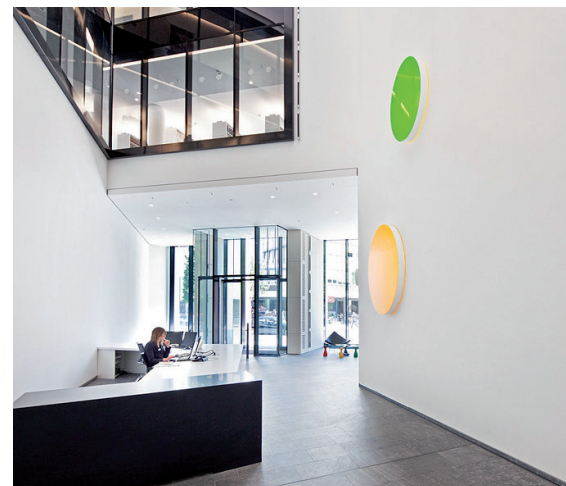


Hohe Bleichen 7 / Amelungstraße 3. Freshfield Haus / HB7. 20354 Hamburg.



Objektdaten.

- Baujahr 2009.
- 6-geschossiges Büro- und Geschäftsgebäude in Ecklage.
- Sehr ansprechende und hochwertige Architektur.
- Eigene Tiefgaragenstellplätze in zentraler Innenstadtlage.
- Repräsentatives Atrium mit zentralem Empfang.
- Einzelhandelsflächen im EG flexibel teilbar.
- Optimal mit Tageslicht versorgte Büroflächen.
- 1,35 m Rastermaß, stützenfrei, 2,80 m lichte Höhe.
- Hohe Flexibilität der Büroflächen ab 350 m² bis ca. 1.500 m².
- Mieteinheiten teilbar in bis zu 3 Einheiten je Geschoss.
- Marktgängige Größe der Flächen.



Lage.

- Binnenalster, Jungfernstieg und Gänsemarkt fußläufig.
- Beste Innenstadtlage.
- Hervorragende ÖPNV-Anbindung.
- Flughafen in ca. 25 Fahrminuten.
- Reichhaltiges gastronomisches Angebot in direkter Umgebung.
- Einkaufsmöglichkeiten in der Nachbarschaft.
- Binnenalster, Jungfernstieg und Gänsemarkt fußläufig.

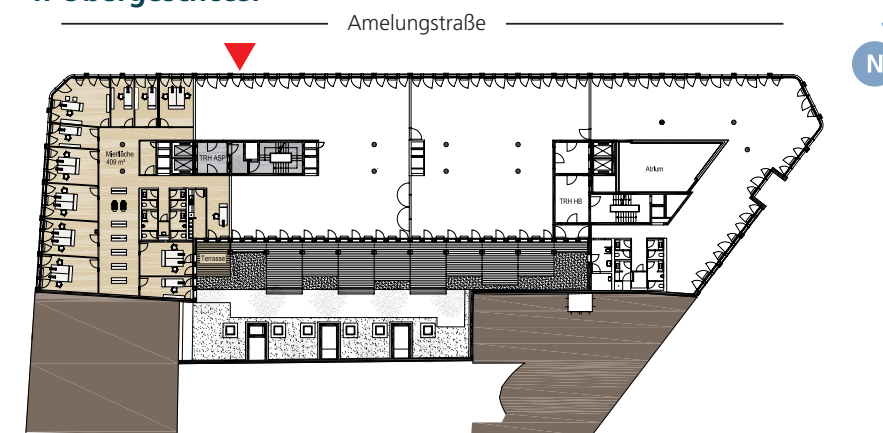


Hohe Bleichen 7 / Amelungstraße 3. Freshfield Haus / HB7. 20354 Hamburg.

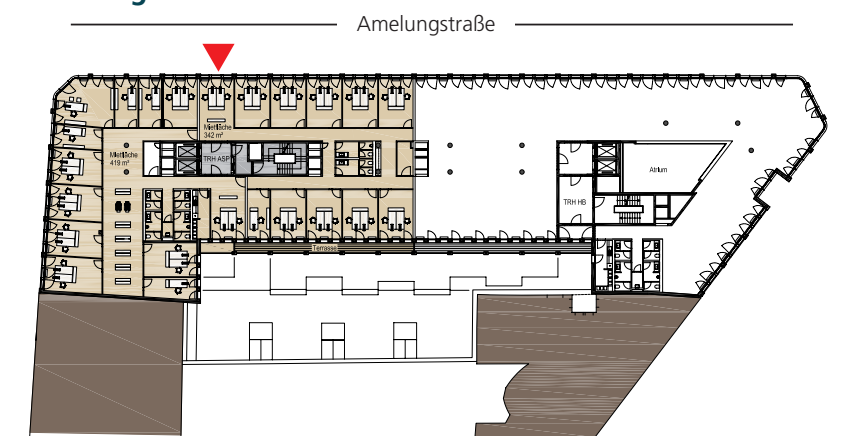
Mietflächen.

Nutzung	Mietflächen
Laden/Retail	ca. 1.520 m ²
Büro	ca. 10.348 m ²
Dachterrassen	ca. 650 m ²
Archiv / Lager	ca. 479 m ²
Tiefgaragenstellplätze	ca. 43 Stück

1. Obergeschoss.



2. Obergeschoss.



www.deka-sterne-hamburg.de

Ihr Ansprechpartner
Maximilian Kruse
Telefon: (040) 25 41 34-73
E-Mail: maximilian.kruse@deka.de



Deka Immobilien Investment GmbH
Immobilienmanagement Nord
Grimm 6
20457 Hamburg
www.deka-immobilien.de

Dieses Datenblatt stellt kein vertragliches Angebot dar.