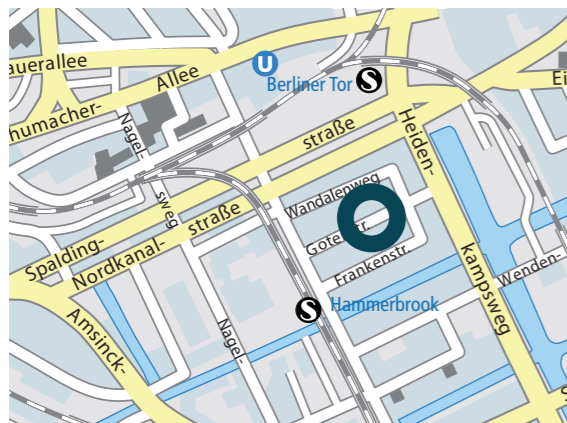
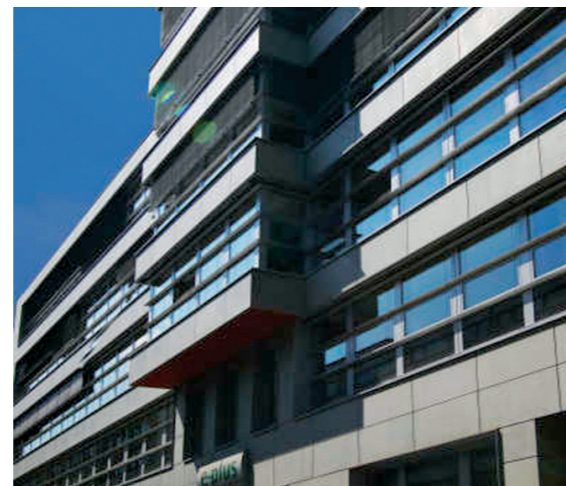


Gotenstraße 15. 20097 Hamburg.



Objektdaten.

- Baujahr 2001.
- 5-geschossiges Bürogebäude.
- Tiefgaragen- und Außenstellplätze vorhanden.
- 1 Personenaufzug vorhanden.
- Geringer Nebenflächenanteil.
- Ausgestattet mit einem außenliegenden Sonnenschutz.
- Hohe Effizienz der Mietflächen.
- Optimale Raumaufteilungsmöglichkeiten gegeben.



Lage.

- Zentrale Randlage am Standort "City Süd".
- Sehr gute Anbindung an ÖPNV und Individualverkehr.
- S-Bahn-Stationen Berliner Tor und Hammerbrook vor dem Haus.
- Flughafen in ca. 24 Fahrminuten.
- Hauptbahnhof in ca. 7 Fahrminuten.
- Vielfältiges gastronomisches Angebot im direkten Umfeld.



Gotenstraße 15. 20097 Hamburg.

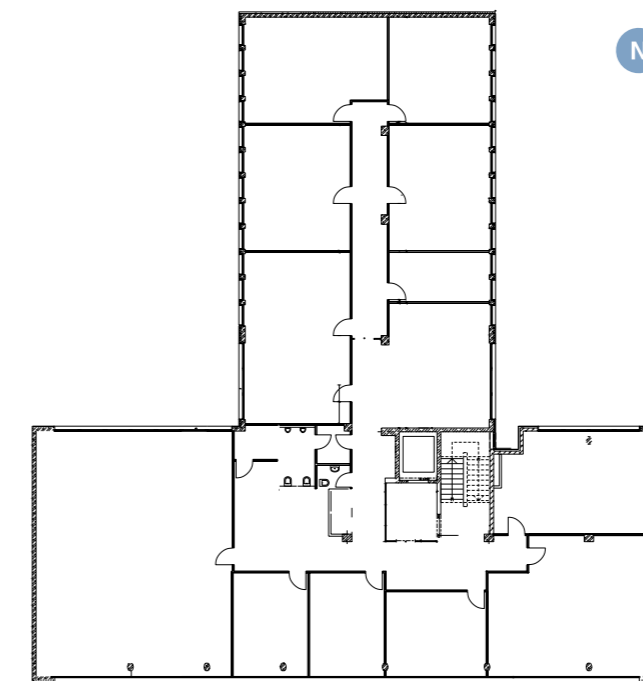
Mietflächen.

Geschoss	Mietflächen
5. OG	710 m ²
4. OG	725 m ²
3. OG	725 m ²
2. OG	725 m ²
1. OG	725 m ²
EG	445 m ²
Lager	235 m ²
Gesamt	4.291 m²

29 Tiefgaragenstellplätze

3 Außenstellplätze

3. Obergeschoss



★ ★ ★ **DEKA** ★
★ ★ ★ **STERNE**
★ ★ ★ **HAMBURG**

www.deka-sterne-hamburg.de

Dieses Datenblatt stellt kein vertragliches Angebot dar.



Ihr Ansprechpartner
Katja Planitzer
Telefon: (040) 25 41 34-66
E-Mail: katja.planitzer@deka.de

Deka Immobilien Investment GmbH
Immobilienmanagement Nord
Grimm 6
20457 Hamburg
www.deka-immobilien.de